

答えはすべて解答用紙に書きなさい。円周率は3.14として計算しなさい。図は正確とは限りません。

1. 次の□の中に適当な数を入れなさい。

(1) $9234 \div 342 + 33 \times 15 - 498 = \square$

(2) $1.2 - 0.092 \div 2.3 + 20 \times 0.042 = \square$

(3) $\left(4\frac{1}{3} \div \frac{6}{13} - 2\frac{5}{9}\right) \times \frac{5}{41} - \frac{1}{2} = \square$

(4) $0.8 \div \left(1\frac{1}{5} \div 0.27 - 3\frac{1}{3} - 1.1\right) \times \frac{5}{24} = \square$

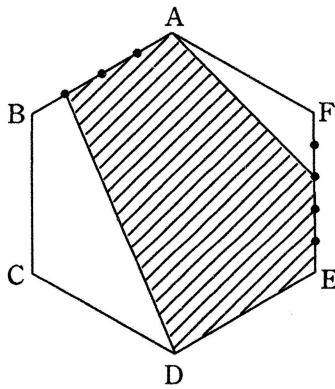
2. 次の□の中に適当な数を入れなさい。

(1) 濃度8.4%の食塩水 200g と濃度 6.4%の食塩水 300g と濃度 □%の食塩水 400g をすべて混ぜると、濃度 5.2%の食塩水ができました。

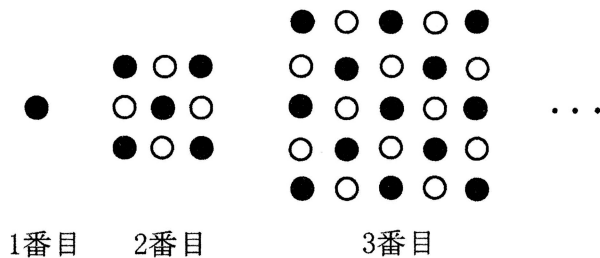
(2) 時速□km で走る電車が長さ 330m のトンネルを通るとき、電車全体がトンネルに隠れていた時間は 16 秒でした。また、この電車が長さ 720m の橋を渡りはじめてから渡り終わるまでに 54 秒かかりました。

(3) ある日、アメを 5 個とチョコを 6 個買うと 760 円でした。翌日、チョコは 2 割値上げされていて、アメを 7 個とチョコを 2 個買うと 584 円でした。アメは 1 個□円です。

(4) 図のような正六角形 ABCDEF があり、面積は 60cm^2 です。正六角形の辺上の各点は、辺 AB を 4 等分、辺 EF を 5 等分する点です。斜線部分の面積は□ cm^2 です。



(5) 次のように黒と白の基石をある規則にしたがって並べたとき、10 番目の黒の基石の数は□個です。



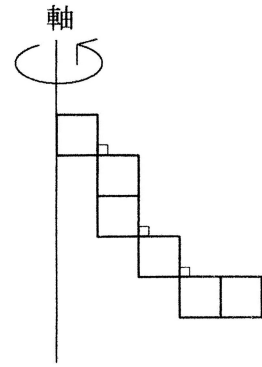
3. 次のように、数がある規則にしたがって並べます。

3, 2, 1, 4, 3, 2, 5, 4, 3, 6, 5, 4, ...

次の問いに答えなさい。

- (1) 50 番目の数を求めなさい。
- (2) 60 が初めて出てくるのは、はじめから何番目か求めなさい。
- (3) はじめから 70 番目までの 70 個の数の和を求めなさい。

4. 1 辺 1 cm の正方形を図のように 6 個並べた図形を、直線を軸にして 1 回転させたときにできる立体の表面積を求めなさい。



5. A さんがしても、B さんがしても、1 人ですると毎日 8 時間働いて 144 日ちょうどかかる仕事があります。A さんと B さんが次の働き方をくり返して、この仕事を 2 人で一緒に協力して行います。

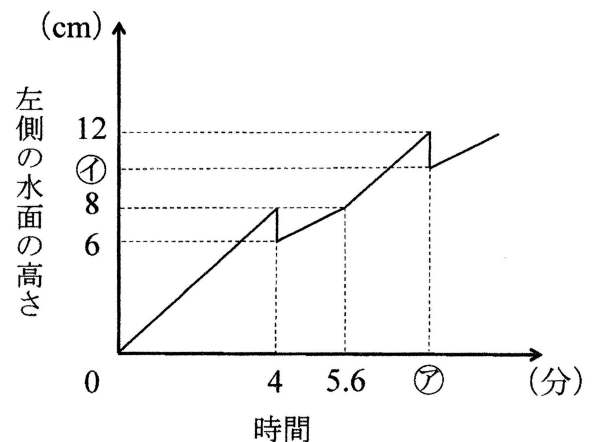
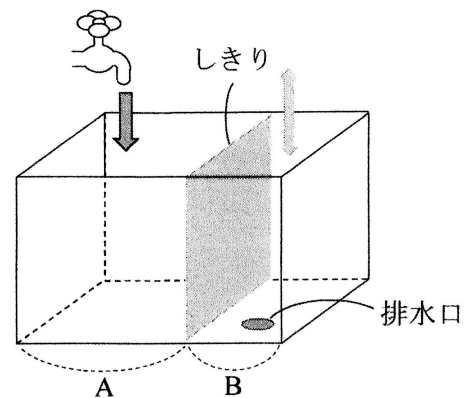
A さんは 1 日 10 時間で 4 日働き、1 日休む。

B さんは 1 日 8 時間で 5 日働き、1 日休む。

この仕事が終わるのは、2 人が働きはじめてから何日目か求めなさい。

6. 図のような直方体の水槽と、水槽の左右の側面に平行な長方形のしきりがあります。しきりの右側の底には一定の割合で水が抜ける排水口があります。しきりを同じ場所を出し入れしながら、しきりの左側に蛇口から一定の割合で水を入れます。グラフは、空の水槽に水を入れ始めてからの時間と、しきりの左側の水面の高さの関係を表したものです。ただし、しきりは厚みがなく、水槽の底面についている状態か、水槽の外に完全に出ている状態のどちらかであるものとします。次の問いに答えなさい。

- (1) 図の水槽の A の長さは、B の長さの何倍か求めなさい。
- (2) 排水口から水が抜けるとき、1 分間に排水口から抜ける水の量は、1 分間に蛇口から入れる水の量の何倍か求めなさい。
- (3) グラフの㉗、㉘にあてはまる数を求めなさい。



受験番号				
------	--	--	--	--

この線より上には答えを書いてはいけません。

1.

(1)		(2)		(3)	
(4)					

5. 【式または考え方】

2.

(1)		(2)		(3)	
(4)		(5)			

3.(1) 【式または考え方】

【答え】

(2) 【式または考え方】

【答え】

(3) 【式または考え方】

6.(1) 【式または考え方】

【答え】

【答え】

(2) 【式または考え方】

【答え】

(3) 【式または考え方】

【答え】

4. 【式または考え方】

【答え】

【答え】

ア		イ	
---	--	---	--